

การดำเนินงานการจัดการขยะมูลฝอย รพ.นายายอาม ปี 2562

รพ.นายายอามมีการกำหนดนโยบายและคำสั่งแต่งตั้งคณะกรรมการฯ ในการดำเนินงาน มีการประชุมชี้แจงทำความเข้าใจ วางระบบ และตรวจสอบการปฏิบัติของเจ้าหน้าที่ให้เป็นไปตามระเบียบปฏิบัติหรือคู่มือ

ด้านที่ 1 การจัดการคุณภาพและความปลอดภัยในโรงพยาบาล

ทบทวน ปรับปรุง นโยบาย คำสั่งแต่งตั้งคณะกรรมการ มีความครอบคลุมทั้ง 7 ด้าน



จัดประชุมวิชาการ ป้องกันการติดเชื้อในโรงพยาบาล ประจำปี (ล่าสุด 17 ม.ค.62)



ฐาน “คุมทั้งผ้าก๊อกรองหรือยัง”



ฐาน “การคัดกรองโรคติดเชื้อ”



ฐาน “การป้องกันอุบัติเหตุจากเข็มทิ่มตำ ขณะปฏิบัติงาน”



ฐาน “การคัดแยกมูลฝอย”



จัดประชุมการจัดการขยะอินทรีย์ใน
โรงพยาบาล

การควบคุม กำกับ ติดตาม ผลการปฏิบัติงาน
ใช้รูปแบบ ตัวชี้วัด ร่วมกับ Survey Round



ชนิดของ	เป้าหมาย	0-60%	61-80%	81-100%	หมายเหตุ
ผลการประเมินภาพรวม	4.00	3.25-3.75	3.75-4.00	4.00-4.25	
ตัวชี้วัด 1 การจัดการขยะ	80%	74-79	79-80	80-85	
ตัวชี้วัด 2 ความสะอาดภายใน	80%	72-79	79-80	80-84	
ตัวชี้วัด 3 ความสะอาดนอก	80%	71-74	74-75	75-75	
ตัวชี้วัด 4 ความสะอาดใน/นอก/ไม่ทราบ	80%	63-64	64-64	64-64	
ตัวชี้วัด 5 ความปลอดภัย	80%	65-65	65-64	64-62	
ตัวชี้วัด 6 สิ่งแวดล้อม	80%	67-72	72-72	72-71	
ตัวชี้วัด 7 บุคลากร/ผู้ป่วย	80%	64-64	64-69	69-68	

ตัวชี้วัด	เป้าหมาย	ผลสัมฤทธิ์	ค่าเฉลี่ย	ผู้รับผิดชอบ
76. จำนวนผู้ติดเชื้อในโรงพยาบาล	0	0	0	0
77. Downfall ของผู้ป่วย	0	0	0	0
78. Downfall ของผู้ป่วย	0	0	0	0
Parameter	100	75	50	25
76. จำนวนผู้ติดเชื้อในโรงพยาบาล	100	75	50	25
77. Downfall ของผู้ป่วย	100	75	50	25
78. Downfall ของผู้ป่วย	100	75	50	25

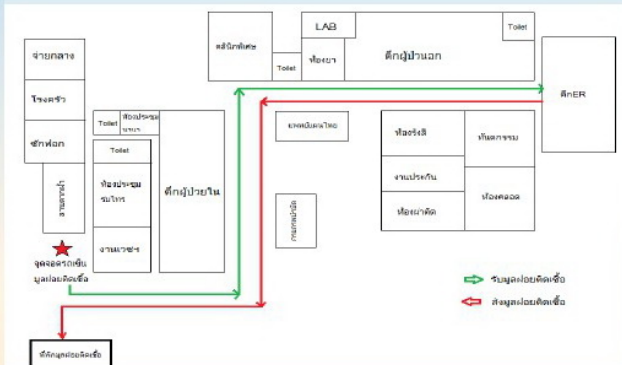
การประชุมสัมมนา แนวปฏิบัติในการใช้ปรอทอย่างปลอดภัย
ในคลินิกทันตกรรม



มติ ควรกำหนดมาตรฐานในการตรวจวัดปริมาณปรอทในปัสสาวะหรือเลือดของบุคลากรที่เกี่ยวข้องกับงานทันตกรรม ตามข้อกำหนดของ WHO หรือ NIOSH

ด้านที่ 4 การจัดการด้านสิ่งแวดล้อม

แผนผังแสดงเส้นทาง รับ-ส่ง มูลฝอยติดเชื้อ
ภายในโรงพยาบาลนายายอาม



- > จัดเก็บมูลฝอยติดเชื้อทุกวัน ช่วงเวลา 7.00 น. และ 14.00 น.
- > รับมูลฝอยติดเชื้อใน รพสต. สัปดาห์ละ 1 ครั้ง (ทุกวันอังคาร)

ขยะมูลฝอย

- จัดจ้างบริษัทเอกชนรับกำจัดมูลฝอยติดเชื้อ
- จัดบริการรับส่งมูลฝอยติดเชื้อของ รพสต. ในครื่อนายายอาม เดือนละ 2 ครั้ง
- คัดแยกมูลฝอยทั่วไปและมูลฝอยรีไซเคิล ส่งกำจัด โดย อบต.นายายอาม สัปดาห์ละ 3 วัน
- คัดแยกมูลฝอยอันตราย กำจัดเองโดยฝังกลบ



ที่พักขยะทั่วไป



ที่พักขยะรีไซเคิล



ที่พักขยะอันตราย



ที่พักมูลฝอยติดเชื้อ



การคัดแยกขยะ



ขยะอินทรีย์

